



FORMA **04-12**



wymiary (waga):

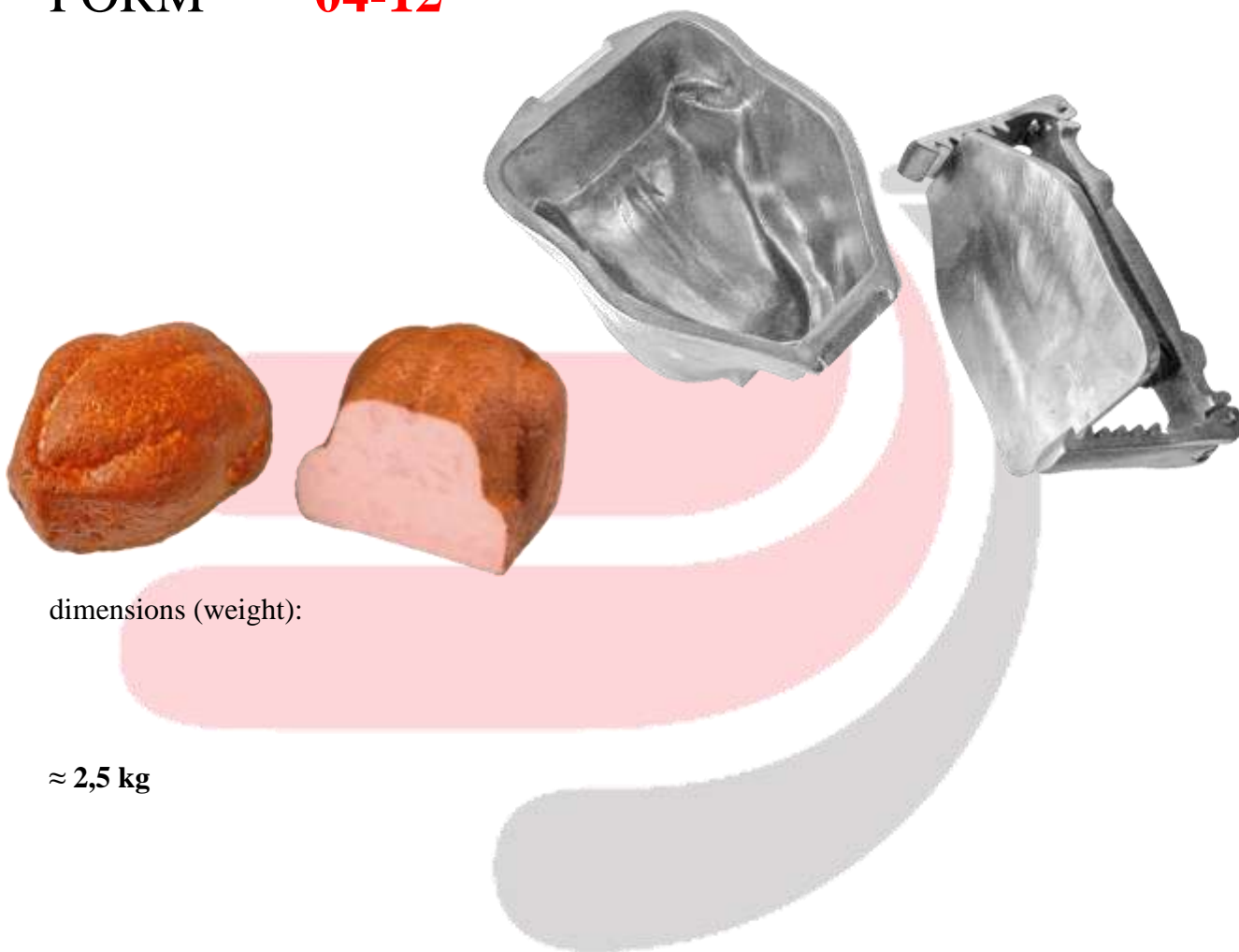
≈ 2,5 kg

Charakterystyka techniczna:

- całość formy wykonana jest ze stali kwasoodpornej typu: 1.4301
- produkt może mieć każdy wymiar według życzenia klienta



FORM 04-12



dimensions (weight):

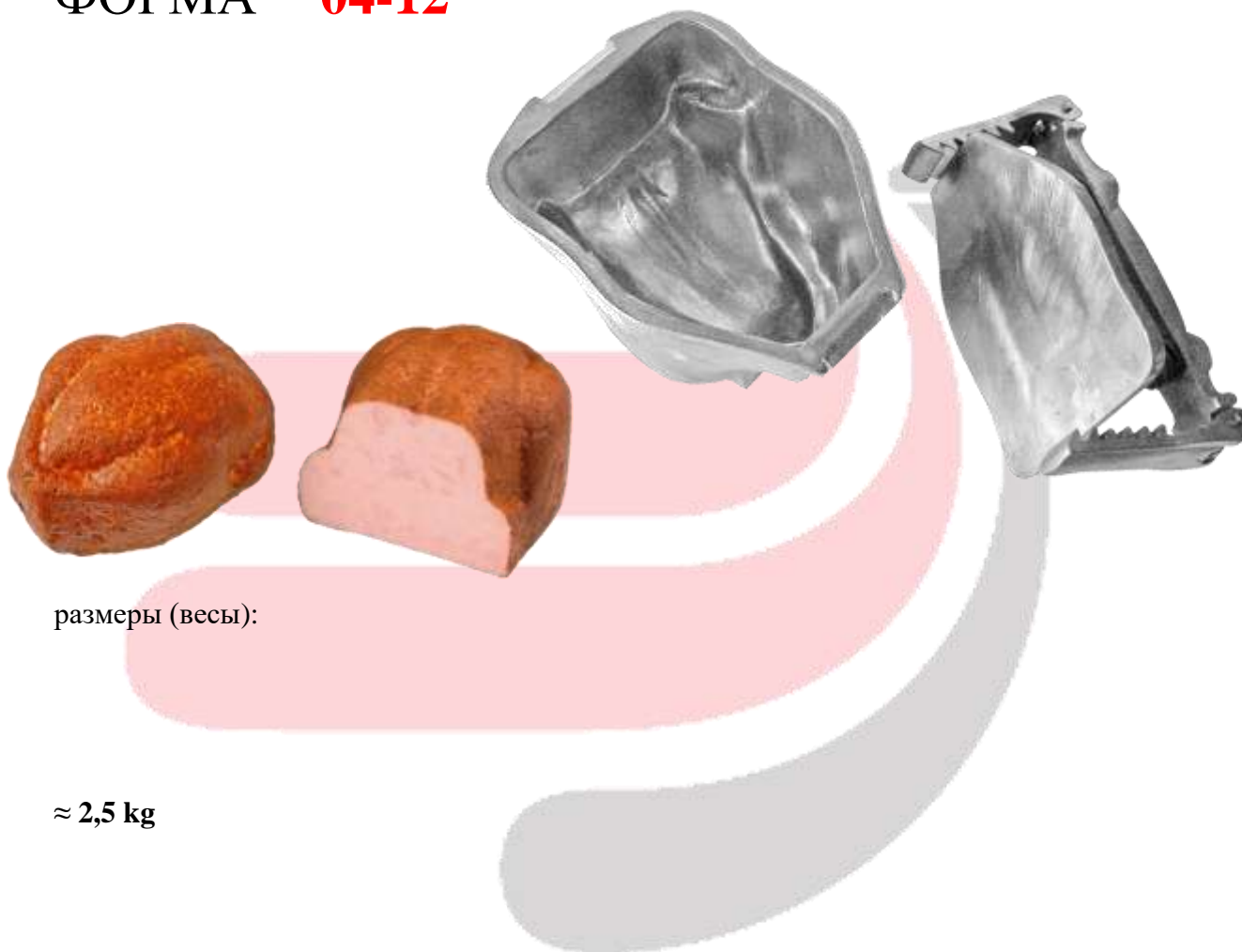
≈ 2,5 kg

Technical characteristics:

- the entire mould is made of acid-resistant steel type: 1.4301
- the product can have any size according to the customer's wishes



ФОРМА **04-12**



размеры (весы):

≈ 2,5 kg

Технические характеристики:

- вся форма изготовлена из кислотостойкой стали марки 1.4301.
- изделие может иметь любой размер по желанию заказчика